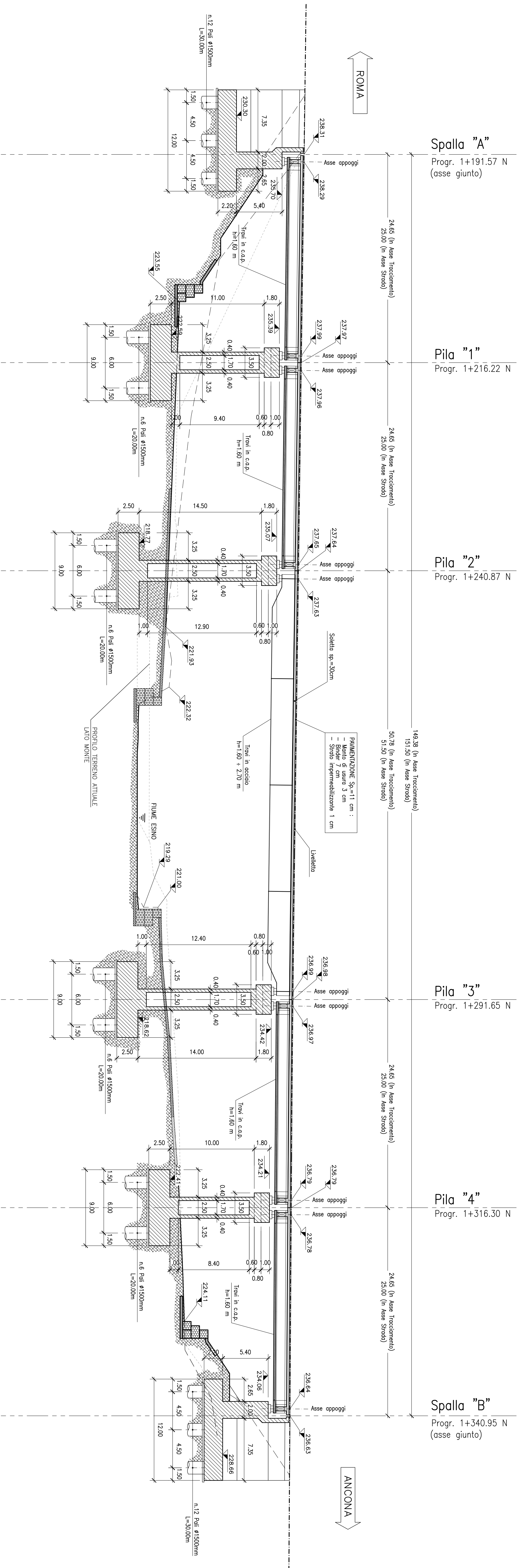


Spalla	Pila	X	Y
Spalla "A"	1	X=57829.480	Y=40881.480
	2	X=57816.644	Y=40891.648
	3	X=57824.884	Y=40901.183
	4	X=57837.020	Y=40890.975
Spalla "B"	1	X=57845.742	Y=40905.004
	6	X=57835.181	Y=40912.584
	7	X=57840.428	Y=40919.898
	8	X=57850.590	Y=40912.316
Spalla "A"	9	X=57860.400	Y=40925.731
	10	X=57884.424	Y=40932.697
	11	X=57854.217	Y=40940.298
	12	X=57865.222	Y=40933.329
Spalla "B"	13	X=57868.258	Y=40971.642
	14	X=57874.546	Y=40976.804
	15	X=57884.452	Y=40984.972
	16	X=57890.664	Y=40979.277
Spalla "A"	17	X=57896.595	Y=40994.342
	18	X=57884.581	Y=40999.308
	19	X=57888.019	Y=40207.626
	20	X=57900.033	Y=40202.660
Spalla "B"	21	X=57907.476	Y=40212.547
	22	X=57891.907	Y=40222.993
	23	X=57895.861	Y=40234.371
	24	X=57911.537	Y=40208.875

**SEZIONE LONGITUDINALE (In asse di tracciamento)**  
Scala 1:200



**ASSE VIARIO MARCHE-UMBRIA  
E QUADRILATERO DI PENETRAZIONE INTERNA  
MAXI LOTTO 2**

CONTRATTO GENERALE  
**DIRPA 2** S.p.A. (Ripartizione del Comune di Perugia)

LAVORO DI COMPLETAMENTO DELLA BIRETTERE PERUGIA ANCONA.  
STRADA REGIONALE SR 1031 S. FORTI - S. CESAREO - S. PIETRO  
PERIMONIALE BELLE MARCHE - TRATTO FABRANO/MARCHE-TRATTO  
**PERUGIA DI VARIANTE n. 4**

**QUADRILATERO** Mirafiori Umbria S.p.A.

PROGETTISTI: **CONGRUO SA LOMBARDOREGIO**

PROGETTAZIONE: **PROGEO**

**SESTETTI & C.**

PROGETTO ARCHITETTONICO E STRUTTURALE

**01/03/18**

REVISIONI: DATA REVISIONE DESCRIZIONE REVISIONI